

 **MOĞOLSAN®**
YANGIN SÖNDÜRME SİSTEMİ



 **MOĞOLSAN®**
YANGIN SÖNDÜRME SİSTEMİ

MOĞOLSAN[®] **YANGIN SÖNDÜRME SİSTEMİ**

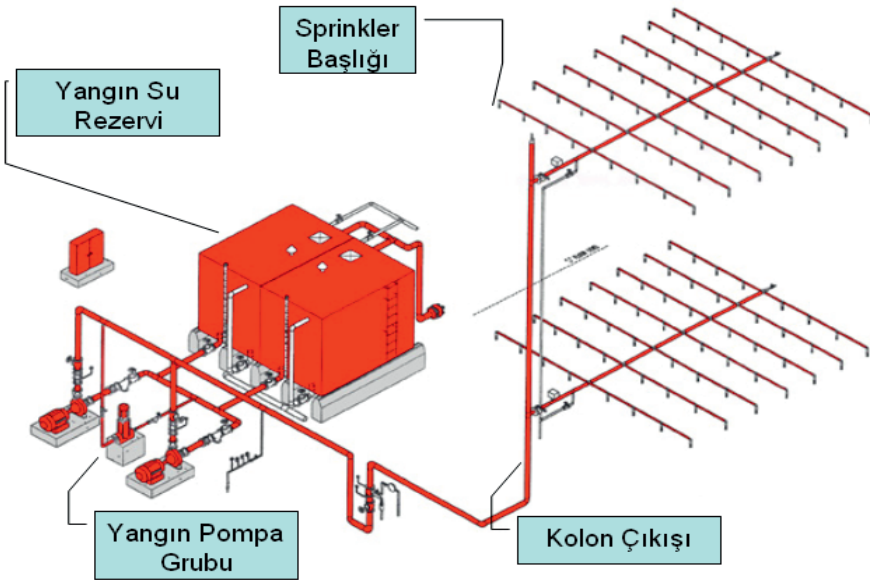
- * Sprink Söndürme Sistemleri
- * Yangın Dolap & Tesisatı
- * Yangın Merdivenleri
- * Yangın Kapıları
- * Yangın İhbar ve Alarm Sistemleri
- * Davlumbaz Söndürme Sistemleri
- * Yangın Söndürme Cihazları
- * Otomatik Söndürme Sistemleri
- * Köpüklü Söndürme Sistemleri
- * Yangın Tüpü Satışı Dolum ve Bakımı
- * Yangın Eğitim ve Danışmanlık Hizmetleri



YANGIN SÖNDÜRME SPRİNK SİSTEMLERİ



KÖPÜKLÜ SÖNDÜRME SİSTEMLERİ



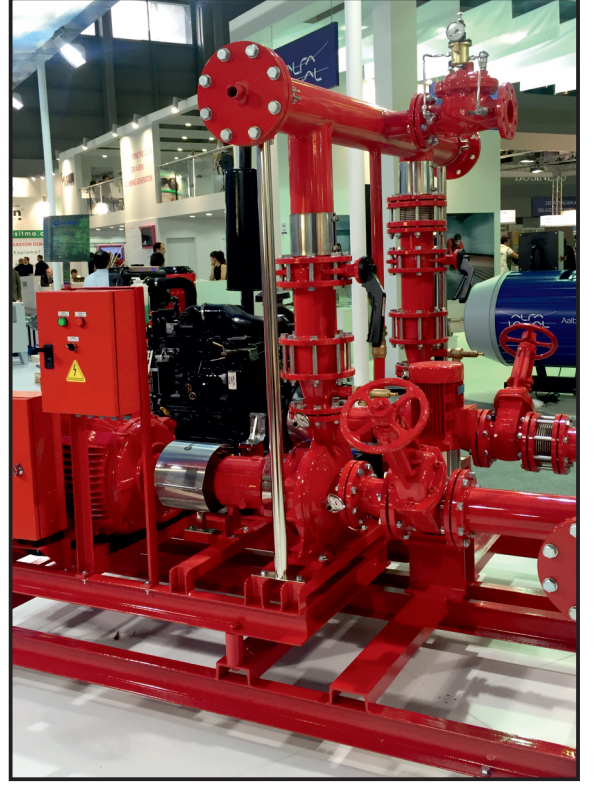
MOĞOLSAN®
YANGIN SÖNDÜRME SİSTEMİ

UL LISTED

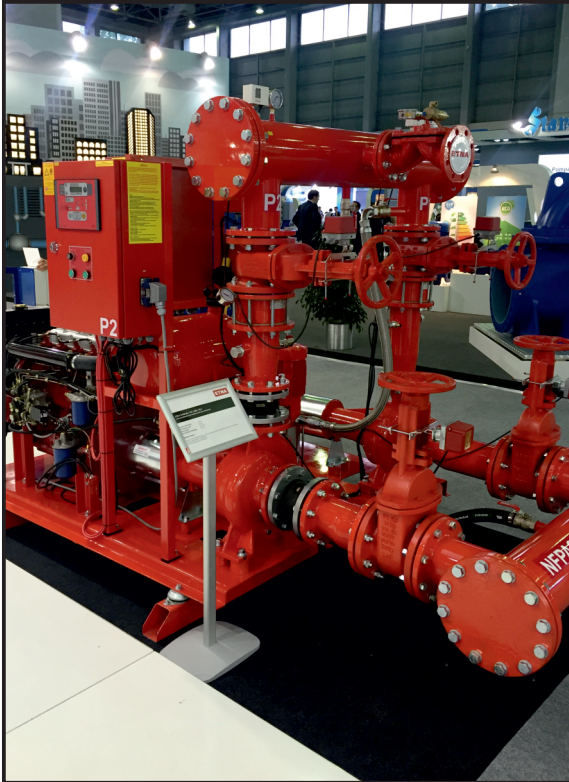




1 Asil 1 Yedek Elektrikli
Yangın Pompası



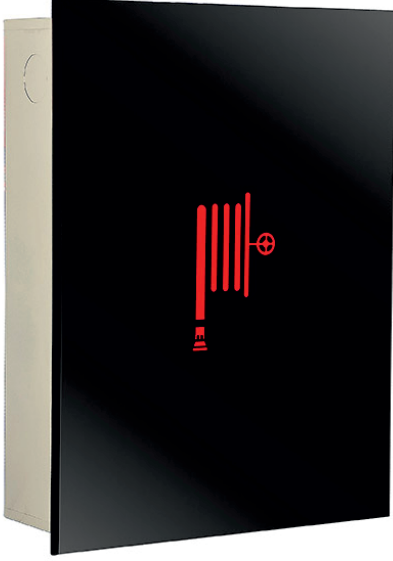
1 Elektrikli 1 Dizel
Jokeyli Yangın Pompası



1 Elektrikli 1 Dizel
Jokeyli Yangın Pompası



1 Asil 1 Yedek 1 Jokeyli
Elektrikli Yangın Pompası



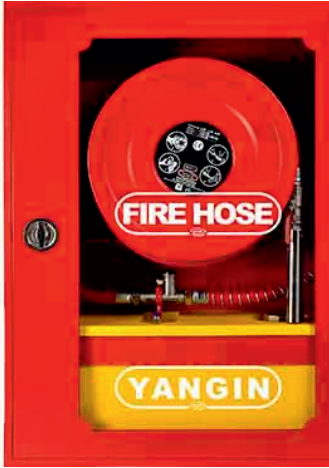
Dekoratif Cam Kapaklı
Yangın Dolabı



Krom Cam Kapaklı
Yangın Dolabı



Dekoratif Sac Kapaklı
Yangın Dolabı



Cam Kapaklı
Yangın Dolabı



Sac Kapaklı Yangın Dolabı

Köpüklü Yangın Aracı



Sahra Tipi
Yangın Dolabı



Yangın Hidrantı



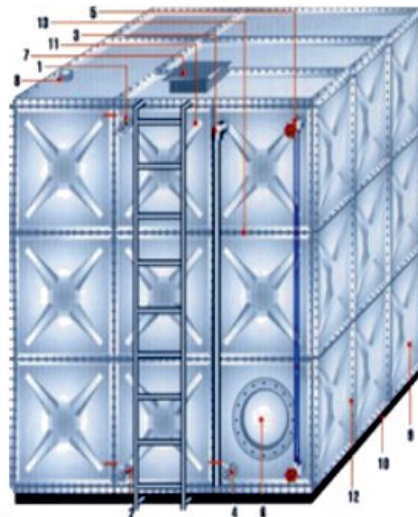
Yangın Hidrantı



Modüler
Su Depoları



Yangın Hidrantı



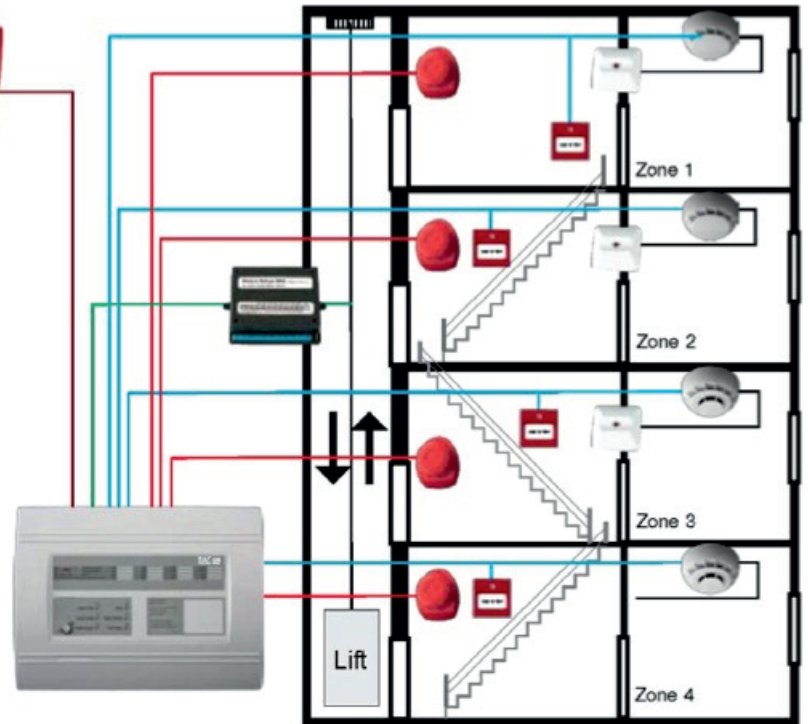
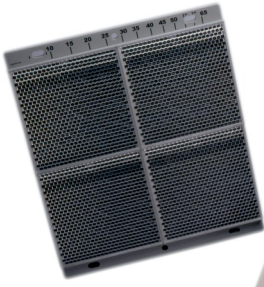
1. Su girişi, ağız ve seviye flatörü
2. Su çıkış ağızı
3. Taşma ağızı ve taşma borusu
4. Blöf ağızı
5. Seviye göstergesi
6. Alt bakım kapağı
7. Üst bakım kapağı
8. Havalandırma ağızı
9. Modül plaka
10. Profil depo ayağı
11. Tırmanma merdiveni
12. Sıkma Cıvataları
13. Özel silikon ve epidyen kauçuk contalar

Modüler
Su Depoları



YANGIN ALARM ve İHBAR SİSTEMLERİ





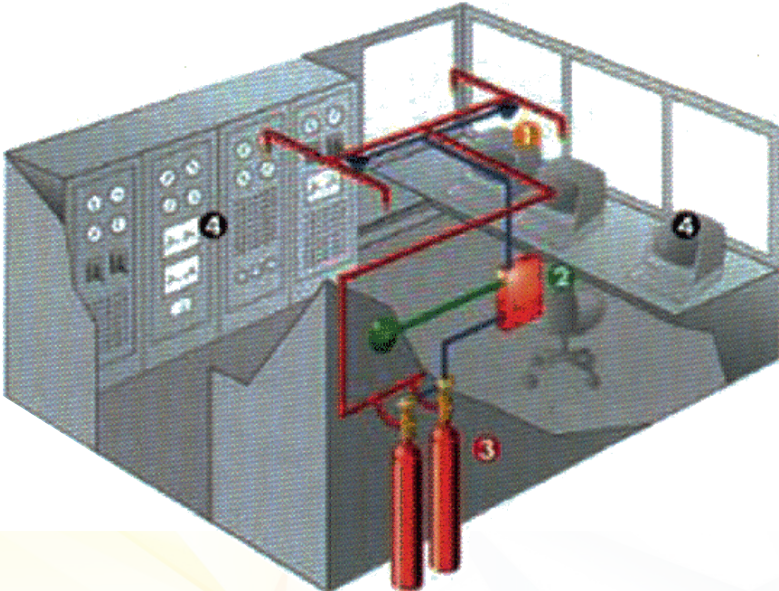


CO₂ Gazlı Yangın Söndürme Sistemi

Karbondioksit; renksiz, kokusuz, elektrik iletkenliği olmayan, yangın söndürmek için uygun bir inert gazdır. Karbondioksit hava içerisindeki oksijeni ve/veya gaz fazındaki bir yakıtın konsantrasyonunu yanmanın duracağı noktaya kadar düşürerek, yanmayı soğutarak söndürür.

KULLANILDIĞI YERLER

- Güç aktarım odaları
- Jeneratör güç setleri
- Motor odaları
- Kayıt odaları
- Kablo ve tesisat galerileri
- Elektrik dağıtım odaları/merkezleri
- Bilgisayar odaları
- Yanıcı sıvı depolama alanları
- Boyama kabinleri
- Arşivler
- Basım Evleri
- Endüstriyel Fırınlar
- Geniş Ticari Yemek Pişirme Alanları





SİSTEM ÖZELLİKLERİ

ISO 14520 standartlarına uymaktadır
Renksizdir, kokusuzdur ve iletken değildir
İnsan bulunan mekanlarda güvenle kullanılabilir
Boşalım sonrası atık bırakmaz, temizlik gerektirmez
En yaygın kullanılan Halon 1301'in alternatifidir
Ekonomiktir ve az yer kaplar
Boşalma süresi 10 saniyedir
Elektrik iletkenliği yoktur

SİSTEMİN KULLANIM ALANLARI

(a) tüm (a), (b), (c) sınıfı yangınlarda kullanılır.
(d) sınıfı yangınlarda kullanılmaz.

(b) 24 saat esasına göre çalışması gerekli mahaller.

Banka bilgi işlem merkezleri

Hava kontrol merkezleri

Yüksek riskli data, proses vb endüstriyel odalar

Radar izleme mahalleri

(c) yerine konulamayacak değerlerin ve geçmişe ait değerli evrakların saklandığı mahaller.

El yazması eserlerin muhafaza edildiği alanlar

Tarihi eserlerin muhafaza edildiği alanlar

Kıymetli arşiv odaları

Kripto odaları vb

(d) ekipman hasarının yangın ve/veya su uygulaması karşısında önem kazandığı mahaller.

Telefon Santralleri

Server vb network sistem odaları

Enerji üretim merkezleri kontrol odaları

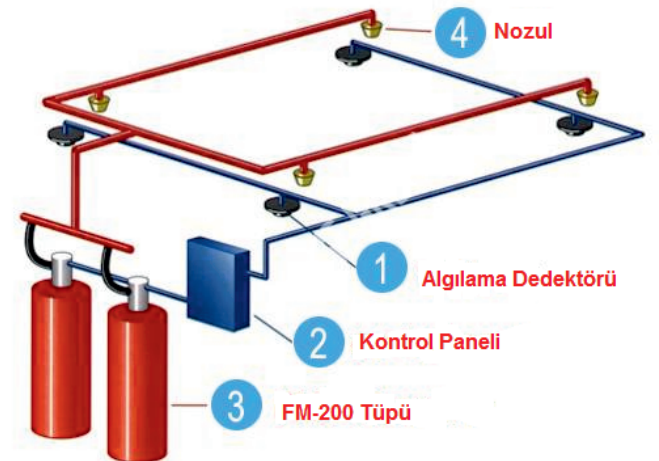
Banka kasa daireleri, ATM sistemleri, banka para taşıma araçları

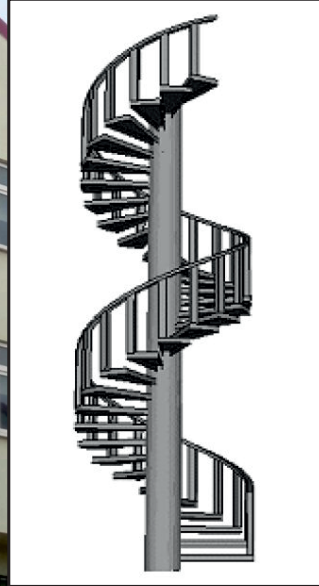
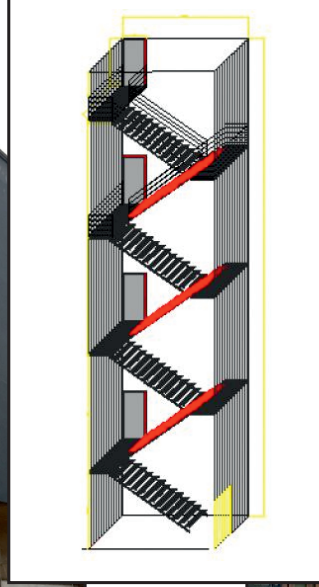
Jeneratör, kompresör, havalandırma ünitelerinde

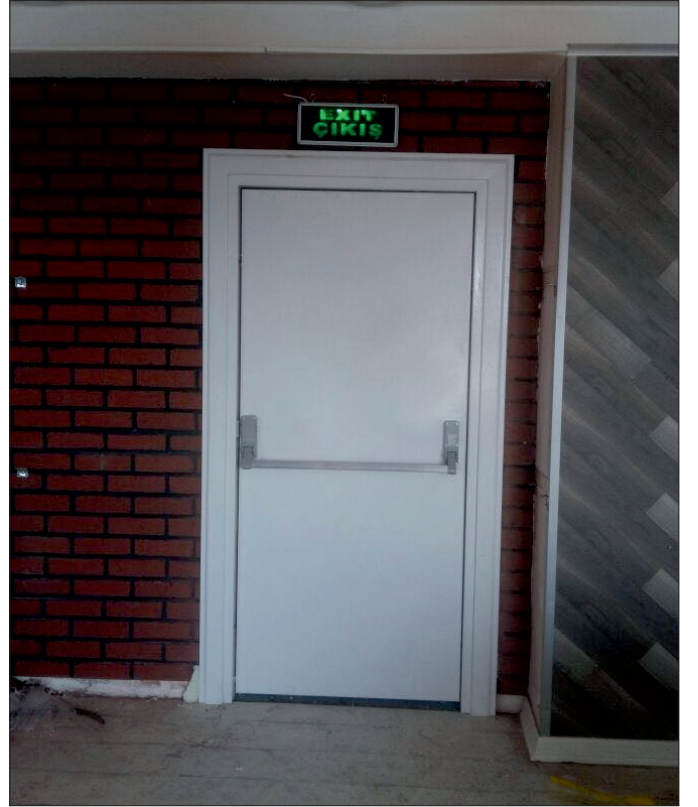
GSM link istasyonları ve kabinleri

Kablo galerileri

Doğalgaz gaz dağıtım istasyonları









1 Kg. Kuru Kimyevi
Tozlu



2 Kg. Kuru Kimyevi
Tozlu



6 Kg. Kuru Kimyevi
Tozlu



12 Kg. Kuru Kimyevi
Tozlu



5 Kg. CO₂
Yangın Söndürme
Cihazı



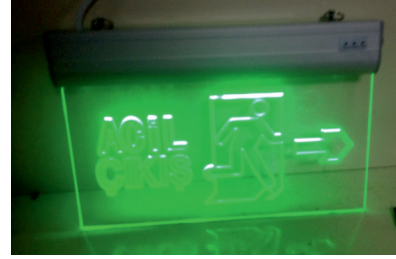
10 Kg. CO₂
Yangın Söndürme
Cihazı



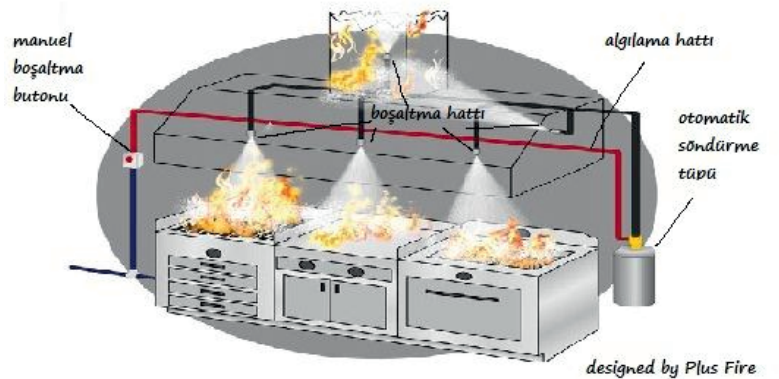
50 Kg. Kuru Kimyevi
Tozlu



50 Kg. Köpük





DAVLUMBAZ ve PANO SÖNDÜRME SİSTEMLERİ





 **MOĞOLSAN®**
YANGIN SÖNDÜRME SİSTEMİ

 (0216) 396 36 58 - 397 39 51  (0216) 597 00 15
Ramazanoğlu Mah. Şüheda Cad. No:16 PENDİK / İSTANBUL

 www.mogolsan.com.tr